

# 惠州光弘科技股份有限公司

## 公司简介

## 目 录/CONTENTS

---

**01**

Part

公司概况

**02**

Part

企业核心价值观

**03**

Part

公司产品

**04**

Part

企业活动

**01**  
Part

# 公司概况



## 关于惠州及大亚湾



### 粤港澳大湾区

**定位：对标世界三大湾区，构建世界级经济湾区**

“粤港澳大湾区”由广州、佛山、肇庆、深圳、东莞、惠州、珠海、中山、江门9市和香港、澳门2个特别行政区组成

深圳1.4万亿东进战略，大亚湾紧邻深圳东部，  
未来发展潜力无限



## 关于惠州及大亚湾



惠州市位于广东省东南部，毗邻深圳、香港，常住人口为475万人。

◇名胜：1. 惠州西湖 2. 罗浮山风景区 3. 巽寮湾海滩

◇名人：1. 叶挺 2. 廖仲恺 3. 邓演达

◇名企：1. TCL集团 2. 德赛集团 3. 光弘科技

■公司距繁华的惠阳市区(淡水)仅3公里，距海滨游乐场18公里；

■大亚湾——世界级石化区，目前年产值1000多亿，被誉为“东方鹿特丹”的滨海新城；

■沿海高速公路——距离深圳38公里，深圳地铁14号线将连接惠阳及大亚湾（2017年动工）；

■深圳至厦门高铁途经淡水；赣深高铁、广汕高铁已于2017年开工建设，建成后，惠州将拥有9个高铁站。



## 公司简介

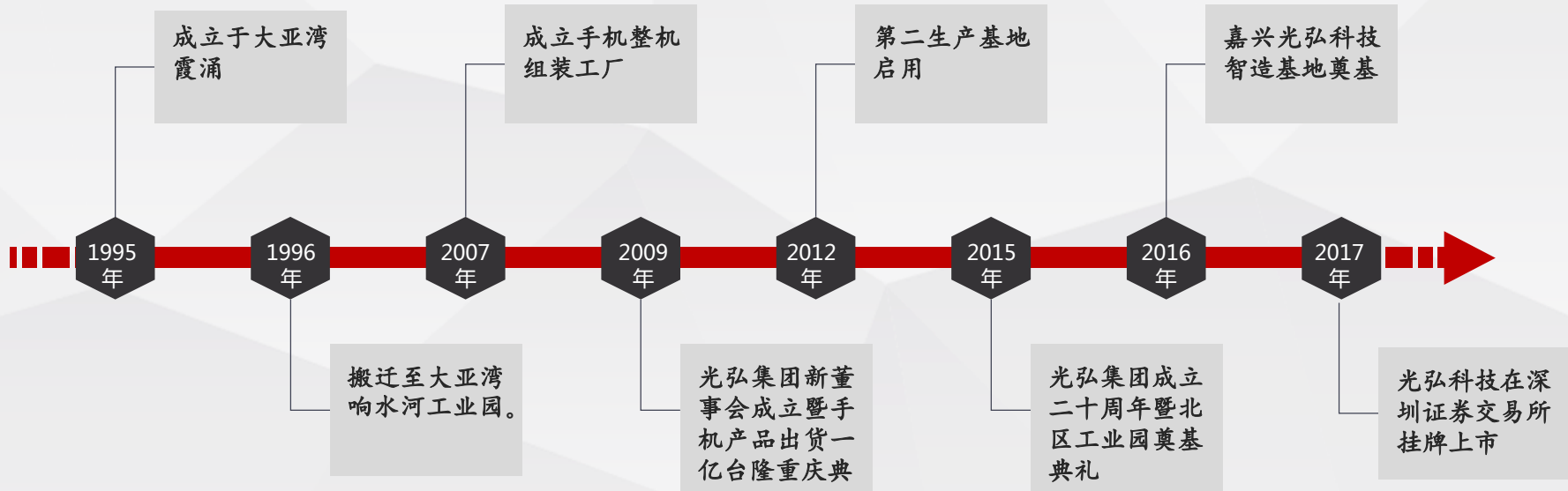
2017年12月29日在深圳证券交易所挂牌上市（股票代码：300735）



- 成立于1995年3月，坐落于风景优美的广东省惠州市大亚湾，交通便利，距离深圳半小时车程；
- 主要产品包括智能手机、平板电脑等消费电子终端、车载电子产品及智能家居电子产品等；
- 自有厂房建筑面积13.8万平方米，现有员工10000余人；
- 拥有众多国内外知名企业及战略合作伙伴，包括华为、OPPO、华勤、闻泰、LG等等；
- 2017年，产值12.74亿元，利税1.8亿元，手机整机产能4000万台，占全国手机出货量7%，成功跻身全球领先的电子制造服务供应商行列。



## 发展历程







### 生产基地



光弘科技本部位于大亚湾响水河工业基地，分为南区北区，占地面积12万平方米。

北区的二期项目总投资预计达到10亿元，其中将投入约8亿元打造智能化生产制造体系，公司正在全面搭建“智能制造网络系统平台”，推动产品自动化项目，建立一套属于自己的电子产品智能化生产制造体系，预计2018年可实现自动化率近七成，全面实现IT化，力争2025年成为真正的智慧工厂。





生产基地

本部北区



2015年，光弘二十周年庆&北区奠基

嘉兴基地



2015年10月，华东生产基地嘉兴光弘开业试运营

三期项目



2017年5月，光弘科技本部三期项目签约



## 车间



项目	设备资源	产能/月
SMT贴片线	75条	55亿点
PCBA组装线	50条	500万片
手机综测仪	450台	500万片
整机组装线	80条	500万台
继电器	8条手工线 3条自动线	300万个

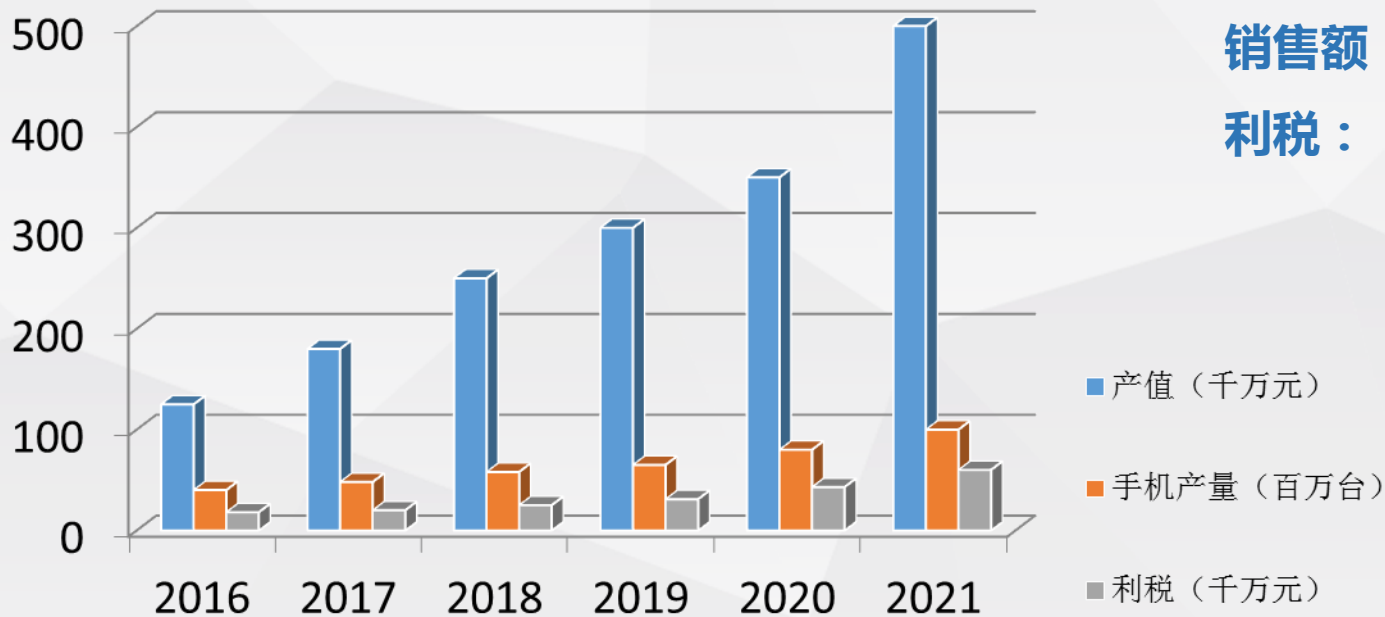


## 光弘“1506”计划

手机发货量：1亿台

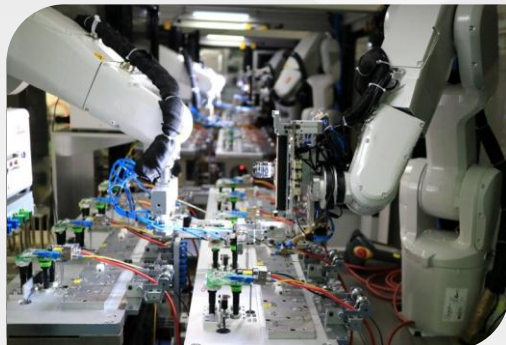
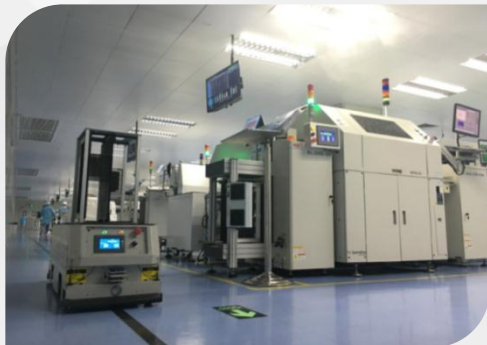
销售额：50亿

利税：6亿





## 智能制造





合作伙伴

oppo

lenovo 联想

LG



HUAWEI

HIO 华勤通讯

WINGTEC

EPSON





## 周边



距万达广场1公里步行15分钟



乘车半小时就能到达海边



距惠州南站4.5公里车程15分钟



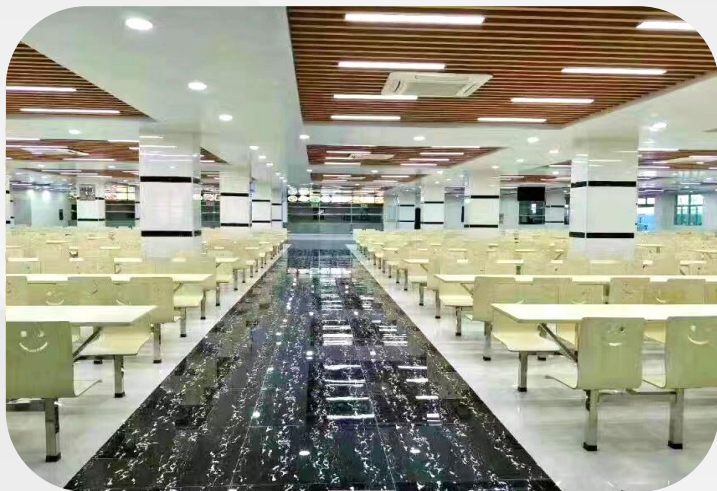
毗邻大亚湾儿童公园





生活

## 公司饭堂



食堂：每餐三菜一汤，节假日统一加餐。早餐1-2元、中晚餐5.0元，另有自助餐供选购。

## 公司宿舍



住宿环境：全空调宿舍，每4-8人一个房间，各类设施俱全，大专6人/房，本科4人/房，太阳能热水器供应，免费WIFI。



生活

生活区通道



便捷服务



图书馆





生活

篮球场



乒乓球中心



台球中心



**02**

Part

# 企业核心价值观

**公司  
核心  
价值观**

**企业愿景**

- 成为全球领先的电子制造服务 (EMS) 企业

**企业文化核心**

- 以人为本，客户至上，精益求精，品质为先

**公司宗旨**

- 人才、效益、发展  
人才是企业的财富  
效益是追求的目标  
发展是永恒的主题

**企业精神**

- 诚信务实、与时俱进、开拓创新

**03**

Part

# 公司产品

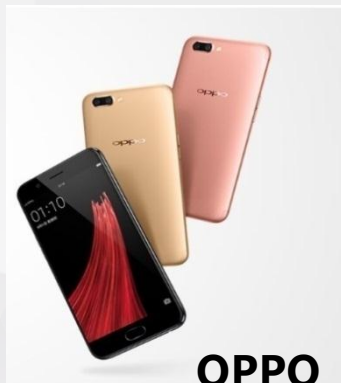




## 主要产品



**华为智能手机**



**OPPO 智能手机**



**华为平板**



**智能后视镜**



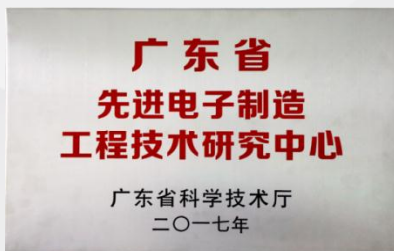
**行车记录仪**



**光纤路由器**



## 中国电子信息百强企业



## 广东省先进电子制造 工程技术研究中心



## 国家级高新技术企业



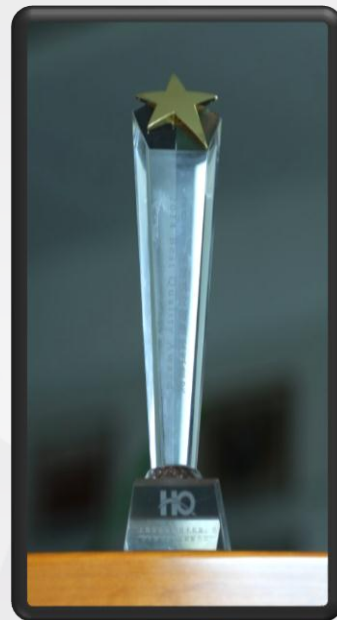
## 中国质量诚信企业



华为核心供货商



LG优秀协力社



华勤最佳质量奖



龙旗优秀加工工厂



ISO 9001



ISO 14001



TS 16949



ISO 13485



ESD 20.20



OHSAS 18001



SA 8000



中国：CCC、CQC

美国：UL、FM

德国：TUV、VDE

加拿大：CSA

瑞典：SEMKO



光弘已获得**49**项实用新型专利，**6**项软件著作权专利



**04**

Part

# 企业活动



2017年，光弘科技（股票代码300735）深交所敲钟上市



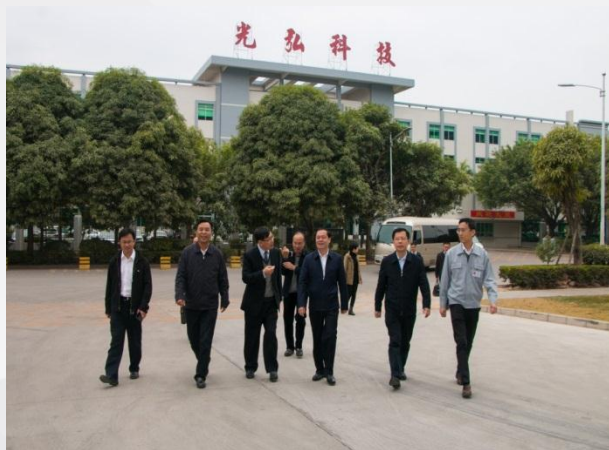
庆上市答谢酒会



庆上市全员自助餐



2017年3月，现任国务院副总理胡春华前往光弘科技调研



2017年11月，惠州市长麦教猛莅临光弘科技





**“超级演说家” 演讲比赛**  
( 强大的粉丝团 )



**光弘好声音**



**活动现场**





篮球比赛



乒乓球比赛



拔河比赛





**DBG快乐健行团**



**DBG铁杆骑行团**



**班组长拓展**



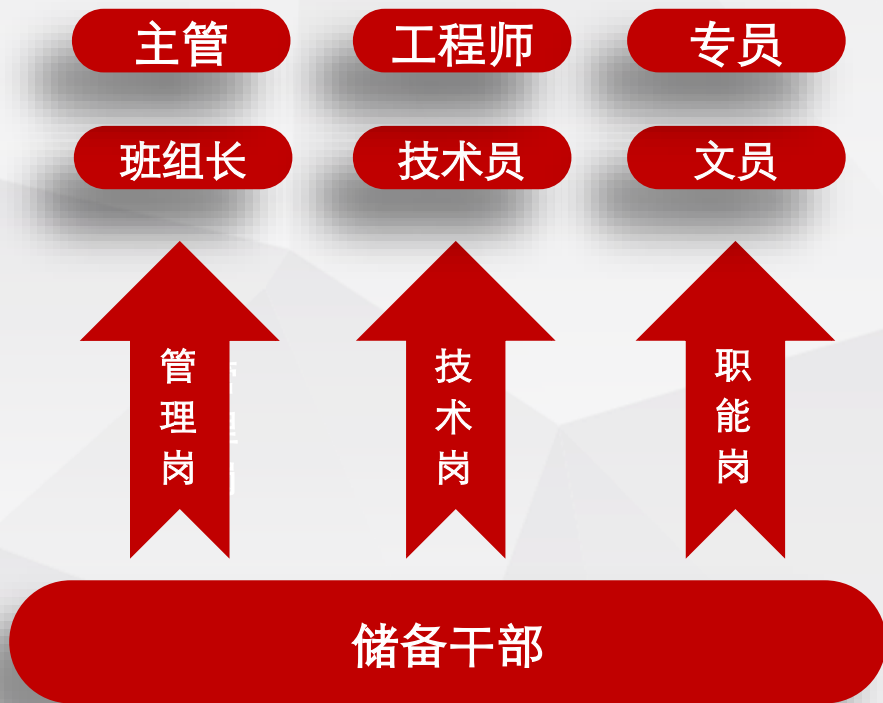
**志愿服务队**



**产量突破  
福利发放**









**免费培训**



**年终奖**



**上下班班车**

**薪资标准：**

公司实行5天8小时工作制，8小时以外计加班，平均每天上班时间10—11小时，每月休息2—4天，（具体以车间安排为准）

基本工资：底薪2130元；平时加班和周末加班按照2倍工资25元/小时计算，月综合工资约为：4500-6500元。



**团体活动**



**社会保险**



**购房补贴**



地 址： 广东省惠州市大亚湾响水河工业区

